

**Specyfikacja techniczna**  
**dostawy ścianek modułowych z ekranami i gabloty wraz z akcesoriami i montażem**

**Przedmiot zamówienia:**

**Dostawa i montaż zestawu ścianek modułowych wraz z ekranami szklanymi i akcesoriami**

**Specyfikacja:**

**I. Ścianki modułowe**

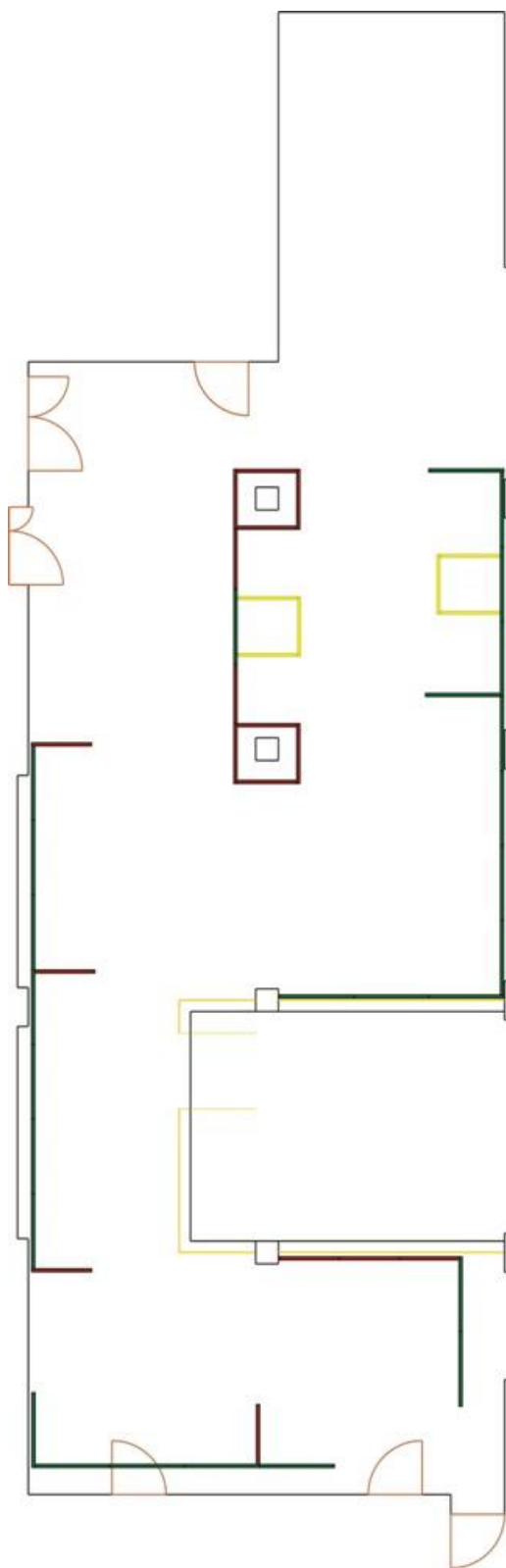
1. Wymiary zewnętrzne pojedynczych modułów ścianek:
  - szerokie „125” – 2500 x 1250 x 60 mm (wys. x szer. x grubość),
  - wąskie „100” – 2500 x 1000 x 60 mm (wys. x szer. x grubość).
2. Ilość poszczególnych modułów:
  - szerokie „125” – 27 szt.,
  - wąskie „100” – 17 szt.
3. Konstrukcja modułów:
  - konstrukcja z profili aluminiowych,
  - wewnątrz ścianki wypełnione papierową płytą o strukturze plastra miodu pełniącą funkcję usztywniającą,
  - dwustronne obłożenie ścianek płytami mdf grubości 10 mm,
  - możliwość dwustronnego wykorzystania modułów ścianek,
  - płyta mdf malowana farbą akrylową na dowolny kolor z palety.
4. Charakterystyka łączenia modułów:
  - łączenie za pomocą przykręcanych systemów łączników stalowych – pod kątem 90° lub w linii prostej – 180°, każdy moduł ścianki wyposażony w komplet łączników pozwalających na ustawienie ścianek w linii prostej i pod kątem prostym, łączenie pod kątem 90° na zasadzie połączenia bocznej powierzchni jednej ścianki do czoła kolejnej,
  - ścianki posiadające w górnej części rowek, w którym umieszczony jest możliwy do zdemontowania suwak z wystającymi obustronnie linkami z haczykami do wieszania obrazów, grafik, plakatów itp. elementów,
  - ścianki stojące na stopkach z możliwością regulacji,
  - ścianki posiadające możliwość instalacji cięższych przedmiotów za pomocą wkrętów stalowych (możliwość ewentualnego szpachlowania otworów po wkrętach masą szpachlową do drewna, szlifowania powierzchni i ponownego malowania).
5. Wyposażenie pojedynczego modułu:
  - stopki do poziomowania (2 szt.),
  - dwa suwaki systemu zawieszzeń, w tym każdy suwak zawierający: po 2 linki stalowe (po jednej na każdą stronę modułu) o długości 1500 mm oraz 2 szt. haczyków z możliwością płynnej regulacji wysokości zawieszenia).
6. Wyposażenie dodatkowe w system zawieszzeń:

- 50 suwaków zawierających: po 2 linki stalowe (po jednej na każdą stronę modułu) o długości 1500 mm każdy oraz 2 szt. haczyków z możliwością płynnej regulacji wysokości zawieszenia).

## II. Szklane ekrany

1. Dwa zestawy ekranów szklanych, po trzy elementy szklane na każdy zestaw (razem 6 szt. pojedynczych ekranów), łączone na kształt litery C.
2. Pojedynczy ekran szklany wykonany z hartowanego szkła o grubości 8 mm, osadzony od dołu i góry w profilach aluminiowych.
3. Górny profil aluminiowy umożliwiający mocowanie elementów służących do wieszania eksponatów.
4. Wymiary pojedynczego ekranu szklanego: 1000 x 2000 mm (szer. x wys.).
5. Wyposażenie pojedynczego ekranu:
  - tafła szkła hartowanego,
  - pojedynczy dolny profil aluminiowy,
  - podwójny górny profil aluminiowy,
  - elementy systemu linkowego do mocowania (dwa uchwyty górne, dwie linki stalowe o długości 1000 mm, 2 szt. haczyków z możliwością płynnej regulacji wysokości zawieszenia)
  - dwa uchwyty łączące moduł z kolejnym modułem.

## III. Plan konfiguracji ustawienia i łączenia ścianek i ustawienia ekranów



17 ścianek szer. 100 cm  
27 ścianek szer. 125 cm

6 ekranów szklanych (na  
dwa komplety po 3 ekrany)  
szer. 100 cm

**Serwis i gwarancja:** minimum 12-miesięczny okres gwarancji na cały zestaw.

**Czas realizacji:** maksymalnie 45 dni od daty podpisania umowy.

**Dostawa, wniesienie na I piętro oraz montaż zestawu ścianek i ekranów w siedzibie zamawiającego:** Dział Przyrody Muzeum Śląska Opolskiego (Muzeum Czynu Powstańczego), ul. Leśnicka 28, 47-154 Góra św. Anny

### Dostawa gablot wystawienniczych – 9 szt.

#### **Specyfikacja:**

#### **I. Gablota stolikowa – kopuła szklana na postumencie na planie prostokąta**

1. Ilość gablot w zestawie – 3 szt.
2. Wymiary zewnętrzne: 110 x 60 x 75 cm (szer. x głębokość x wys.) + 30 cm wys. kopuły szklanej.
3. Postument wykonany z płyt mdf malowany na dowolny kolor z palety – matowy.
4. Kopuła wykonana ze szkła hartowanego klejonego krawędziami metodą UV.
5. Kopuła osadzona (wklejona) w profile aluminiowe.
6. Zamek patentowy na wyposażeniu.
7. Dwa siłowniki do podtrzymywania kopuły w pozycji otwartej, kopuła montowana na zawiasach otwierana do tyłu.
8. Gablota wyposażona w stopki do poziomowania.
9. Oświetlenie: pasek z diodami LED w oprawie, ustawiony poziomo – zestaw zamontowany wzdłuż górnej tylnej krawędzi szklanej kopuły.

#### **II. Gablota stolikowa – kopuła szklana na postumencie na planie kwadratu**

1. Ilość gablot w zestawie – 4 szt.
2. Wymiary zewnętrzne: 60 x 60 x 75 cm (szer. x głębokość x wys.) + 50 cm wys. kopuły szklanej.
3. Postument wykonany z płyt mdf malowany na dowolny kolor z palety – matowy.
4. Kopuła wykonana ze szkła hartowanego klejonego krawędziami metodą UV.
5. Kopuła osadzona (wklejona) w profile aluminiowe.
6. Zamek patentowy na wyposażeniu.
7. Dwa siłowniki do podtrzymywania kopuły w pozycji otwartej, kopuła montowana na zawiasach otwierana do tyłu.
8. Gablota wyposażona w stopki do poziomowania.
9. Oświetlenie: pasek z diodami LED w oprawie, ustawiony poziomo – zestaw zamontowany wzdłuż górnej tylnej krawędzi szklanej kopuły.

#### **III. Gablota stojąca ze szklanym korpusem**

1. Ilość gablot w zestawie – 2 szt.
2. Wymiary zewnętrzne: 100 x 50 x 190 cm (szer. x głębokość x wys.).
3. Górne i dolne zwieńczenie gabloty wykonane z profili aluminiowych malowanych proszkowo na dowolny kolor z palety – matowy.
4. Korpus gabloty wykonany ze szkła hartowanego bez dodatkowych profili pionowych w konstrukcji.
5. Drzwi gabloty – szyba na zawiasach, umiejscowienie – ściana przednia.
6. Zamek patentowy na wyposażeniu.
7. Przestrzeń ekspozycyjna gabloty podzielona trzema szklanymi półkami, montowanymi z możliwością płynnego ustawienia wysokości ich umieszczenia.
8. Gabloty wyposażona w stopki do poziomowania.
9. Oświetlenie LED, osiem punktów z możliwością regulacji wysokości umieszczenia.

**Serwis i gwarancja:** minimum 12-miesięczny okres gwarancji na cały zestaw.

**Czas realizacji:** maksymalnie 45 dni od daty podpisania umowy.

**Dostawa, wniesienie na I piętro oraz montaż zestawu gablot w siedzibie zamawiającego:**  
Dział Przyrody Muzeum Śląska Opolskiego (Muzeum Czynu Powstańczego), ul. Leśnicka 28,  
47-154 Góra św. Anny